



Администрация города Благовещенска
Амурской области

ПОСТАНОВЛЕНИЕ

12.01.2024

№ 43

г. Благовещенск

О внесении изменений в постановление администрации
города Благовещенска от 11.05.2023 № 2258

Рассмотрев постановление администрации города Благовещенска от 11.05.2023 № 2258, в соответствии со ст. 40 Устава муниципального образования города Благовещенска,

п о с т а н о в л я ю:

1. Внести в постановление администрации города Благовещенска от 11.05.2023 № 2258 «Об утверждении схемы размещения гаражей, являющихся некапитальными сооружениями, и стоянок технических или других средств передвижения инвалидов в п. Моховая Падь, в кварталах 439, 148 города Благовещенска» следующие изменения:

1.1 название постановления изложить в редакции: «Об утверждении схемы размещения гаражей, являющихся некапитальными сооружениями, и стоянок технических или других средств передвижения инвалидов в кварталах города Благовещенска».

1.2 схему размещения гаражей, являющихся некапитальными сооружениями, и стоянок технических или других средств передвижения инвалидов, заменить на схему, согласно приложениям № 1-7 к настоящему постановлению.

2. Управлению ЕМИС администрации города Благовещенска не позднее 3 рабочих дней с даты принятия настоящего постановления разместить его на официальном сайте администрации города Благовещенска в разделе Градостроительство – Земельные отношения – Постановления об утверждении схем размещения гаражей, являющихся некапитальными сооружениями, и стоянок технических или других средств передвижения инвалидов.

Мэр города Благовещенска

О.Г. Имамеев

Земельный участок с кадастровым номером 28:01:040002:1753

Местоположение участка: п. Моховая Падь, кадастровый квартал 28:01:040002

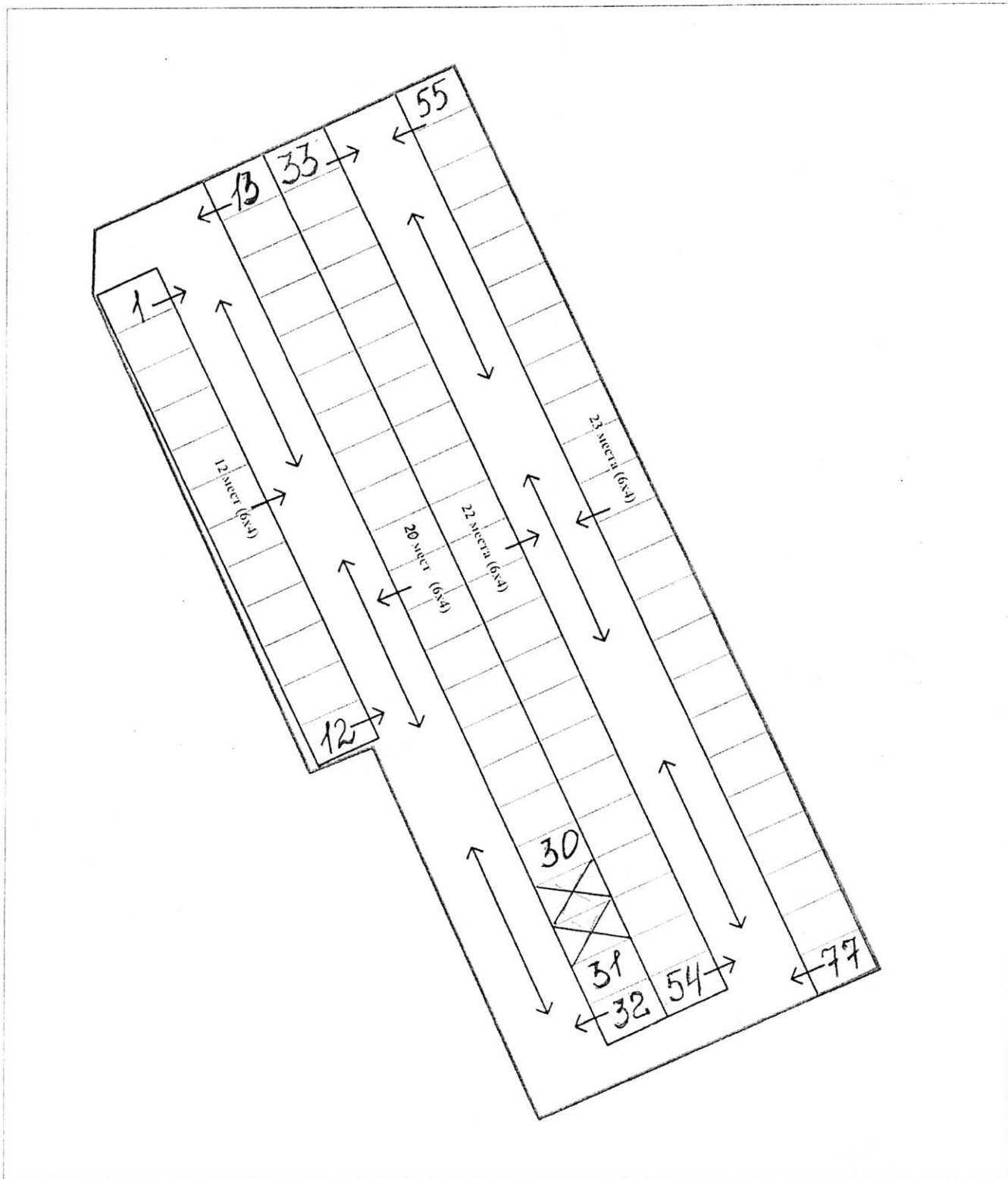
Запрашиваемая цель использования: *размещение гражданами гаражей, являющихся некапитальными сооружениями, либо стоянки технических или других средств передвижения инвалидов вблизи их места жительства*

Срок использования: 10 лет Площадь участка: 3371 кв.м.

М 1:2000



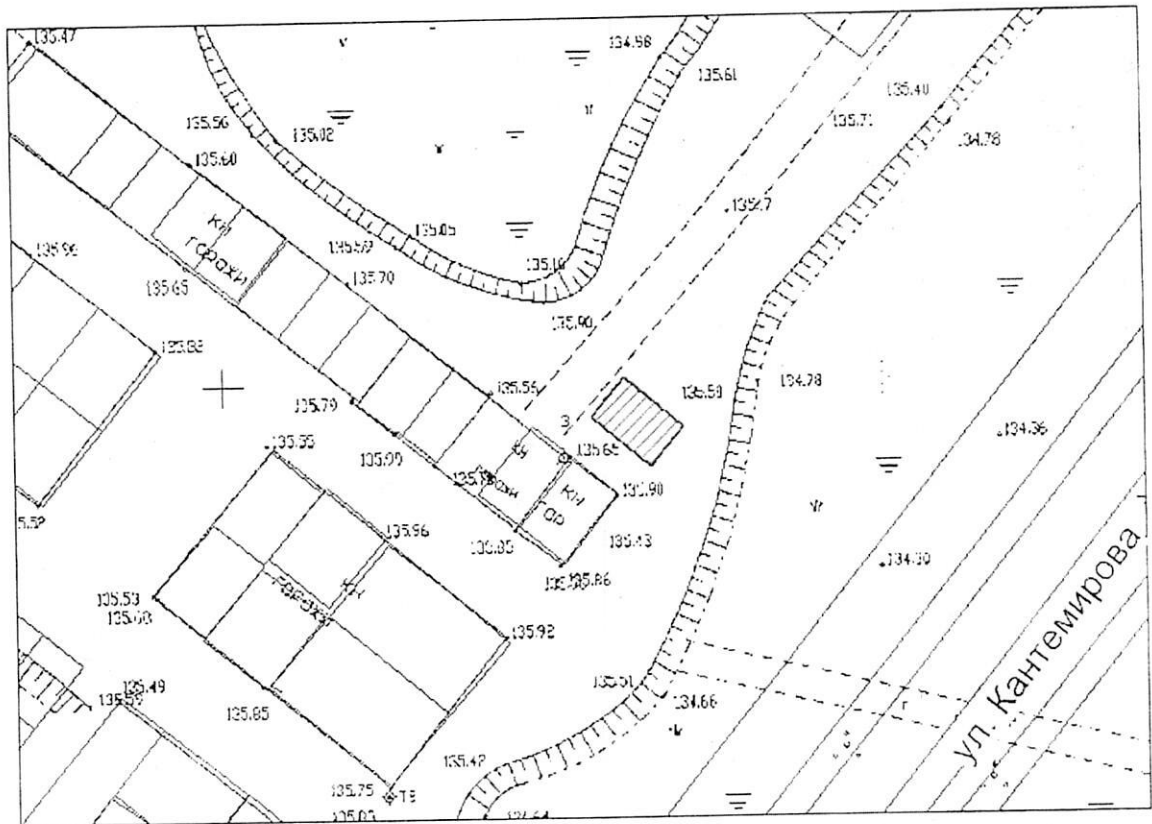
Схема расположения объектов на земельном
участке 28:01:040002:1753



масштаб 1:500

Земельный участок, находящийся в квартале ЗПУ-5 (по обращению инвалида)

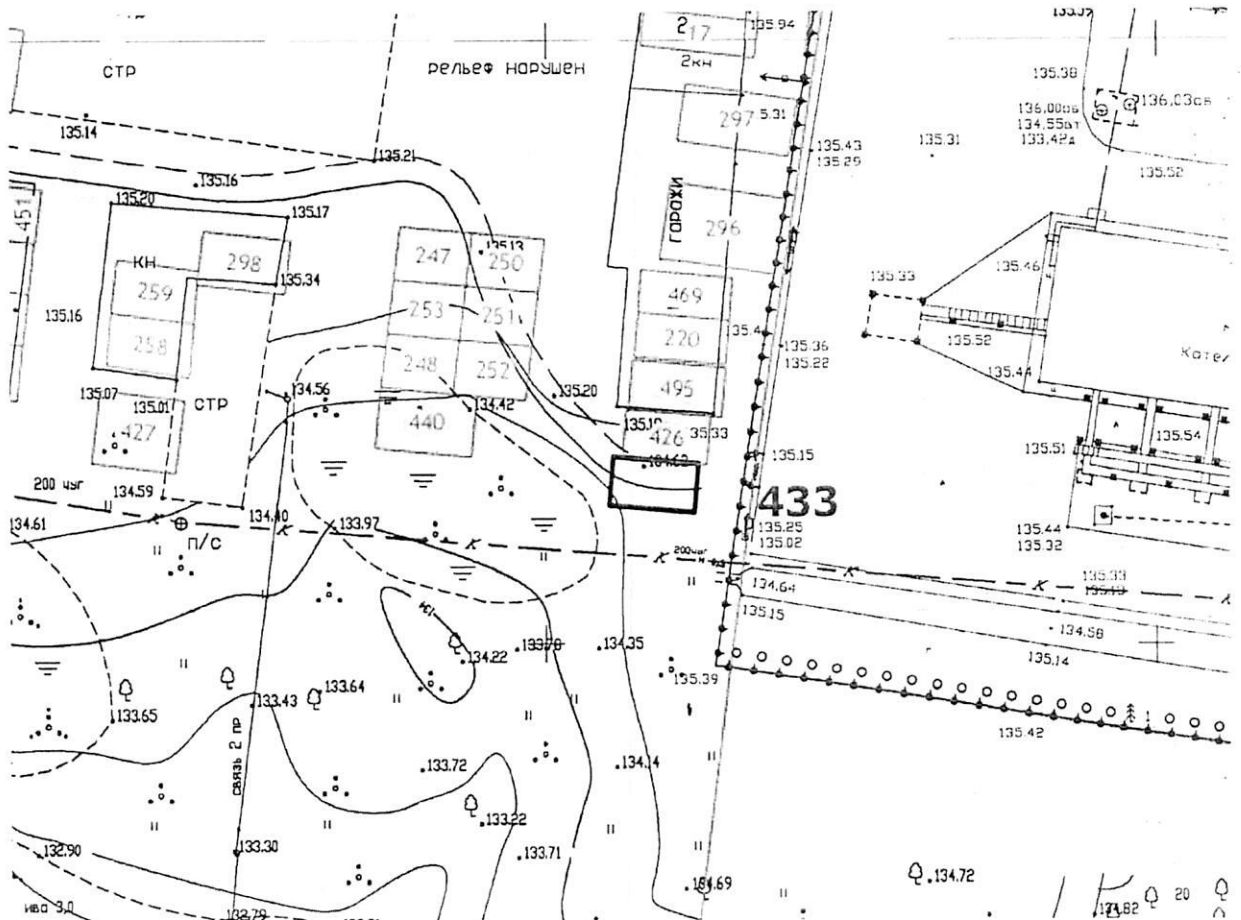
Местоположение участка: г. Благовещенск, кадастровый квартал 28:01:030004
Площадь участка: 23 кв.м.



Земельный участок, находящийся в квартале 433

Местоположение участка: г. Благовещенск, кадастровый квартал 28:01:020433

Площадь участка: 28 кв.м.

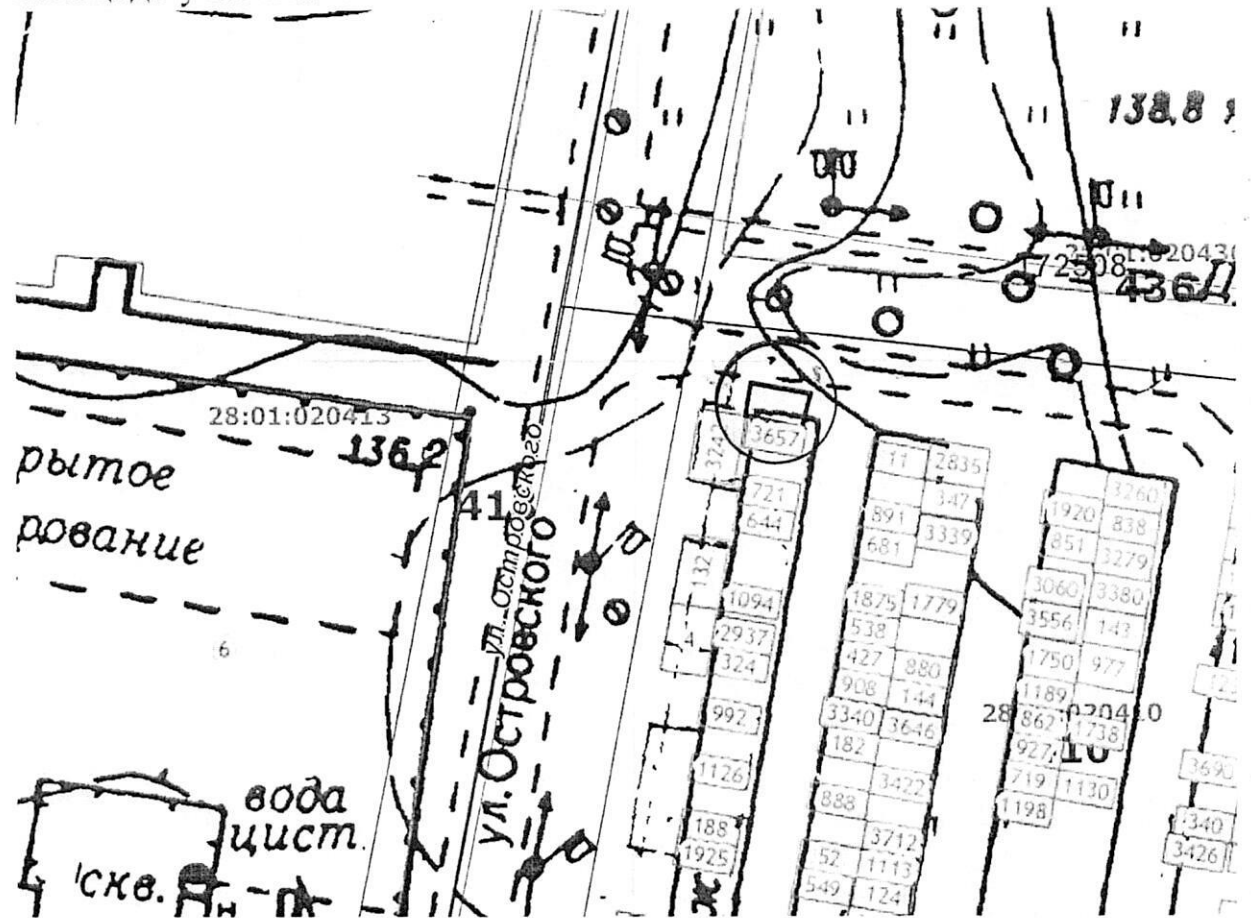


с условием оплаты восстановительной стоимости (28621.41 руб.) за снос зеленых насаждений

Земельный участок, находящийся в квартале 410

Местоположение участка: г. Благовещенск, кадастровый квартал 28:01:020410

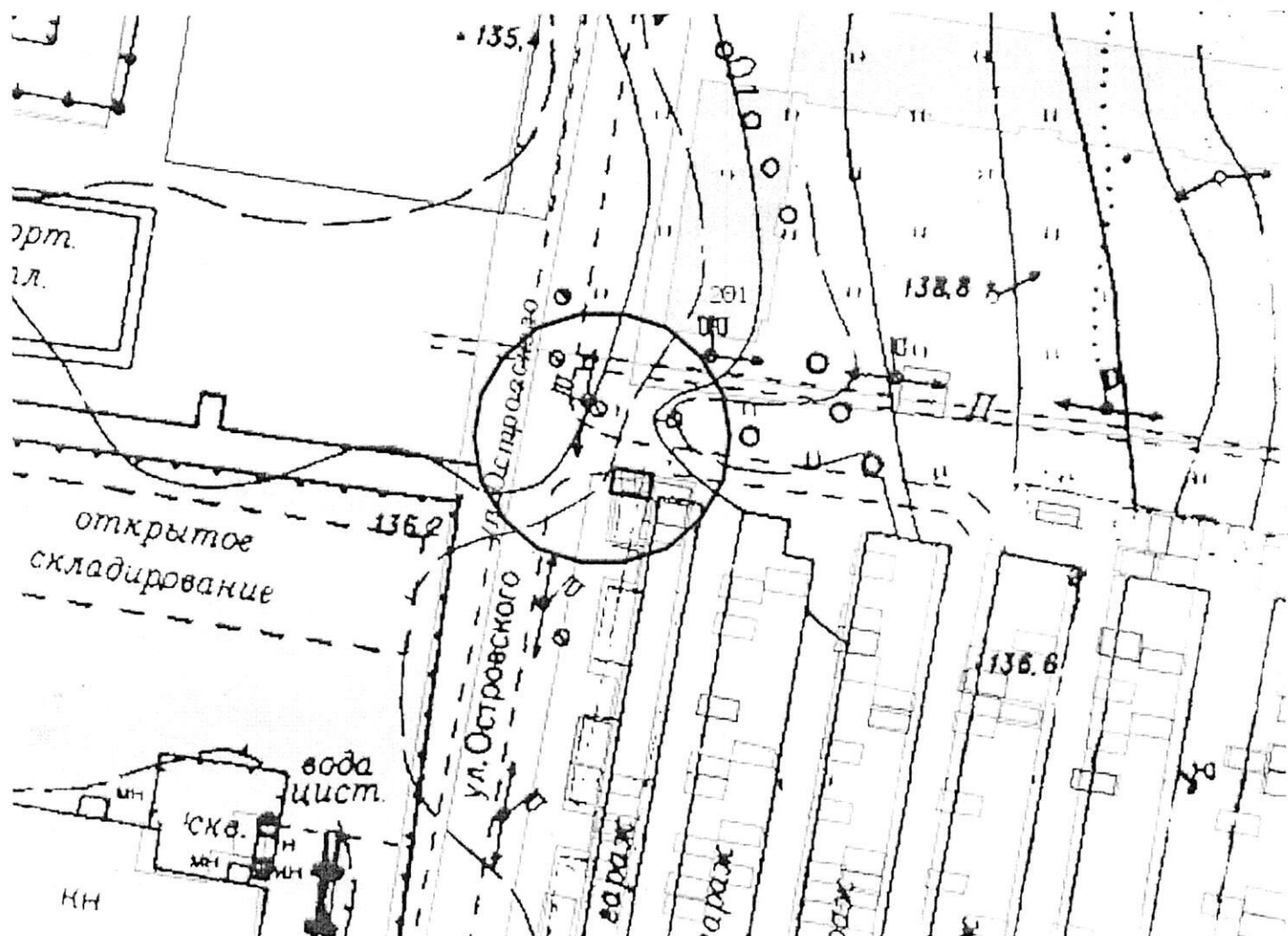
Площадь участка: 24 кв.м.



Земельный участок, находящийся в квартале 410

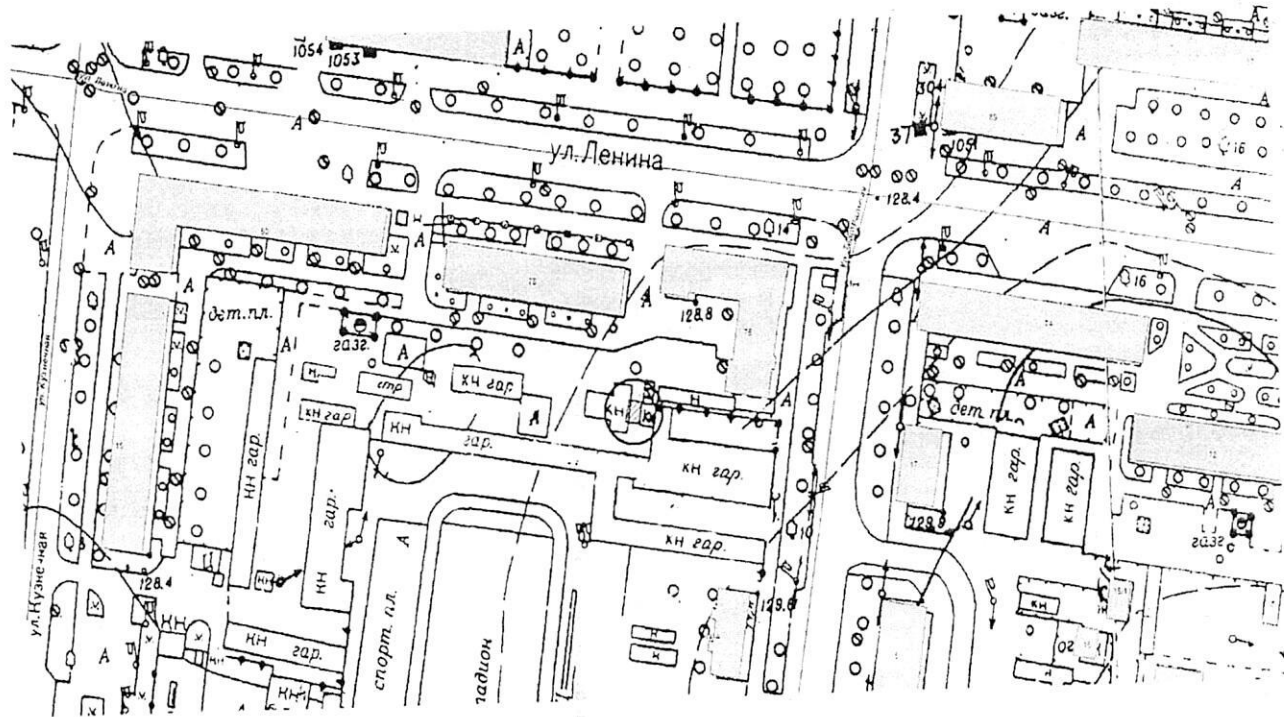
Местоположение участка: г. Благовещенск, кадастровый квартал
28:01:020410

Площадь участка: 24 кв.м.



**Земельный участок, находящийся в квартале 56
(по обращению инвалида)**

Местоположение участка: г. Благовещенск, кадастровый квартал 28:01:130056
Площадь участка: 27 кв.м.



Земельный участок, находящийся в квартале 93

Местоположение участка: г. Благовещенск, кадастровый квартал
28:01:010093

Площадь участка: 30 кв.м.

